

# SJK 系列清扫器

## 一、概述

SJK 系列清扫器主要用于清扫输送带表面粘着物的一种胶带保护设备。是胶带机的重要附属设备。它可以减少由胶带表面粘着物而引起的跑偏，并能防止过多的物料卷入滚筒内。

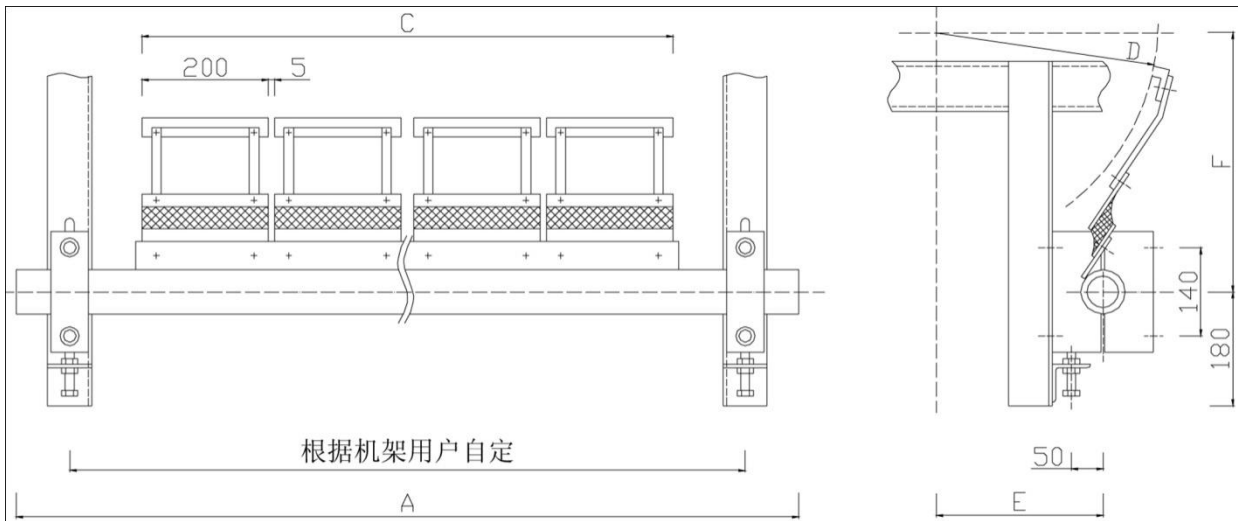
## 二、结构特点

本产品主要由清扫板、橡胶弹性垫、小支架、横梁四大部分组成。清扫板紧贴输送胶带，作为主要工作部件通过小支架与橡胶弹性垫相连接。橡胶弹性垫起到吸振和补偿清扫板磨损的作用。整体固定在横梁之上形成清扫器。

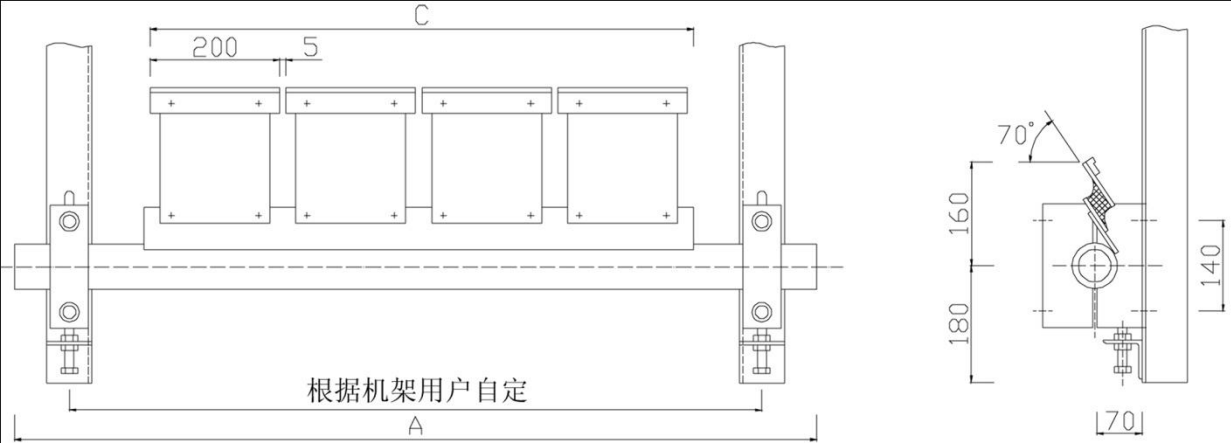
## 三、型号含义



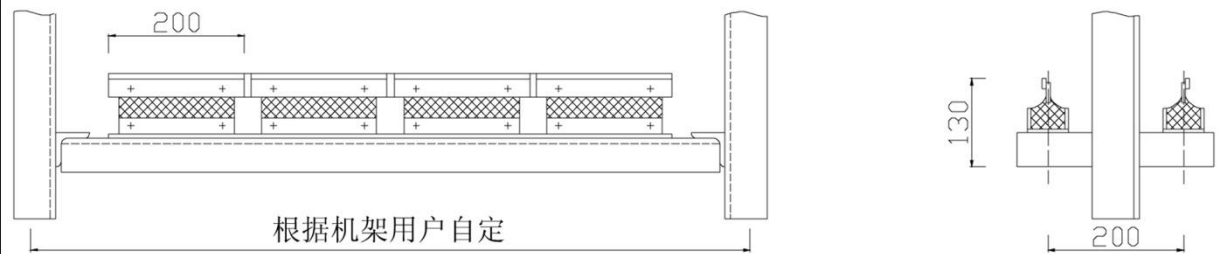
## 四、外型尺寸



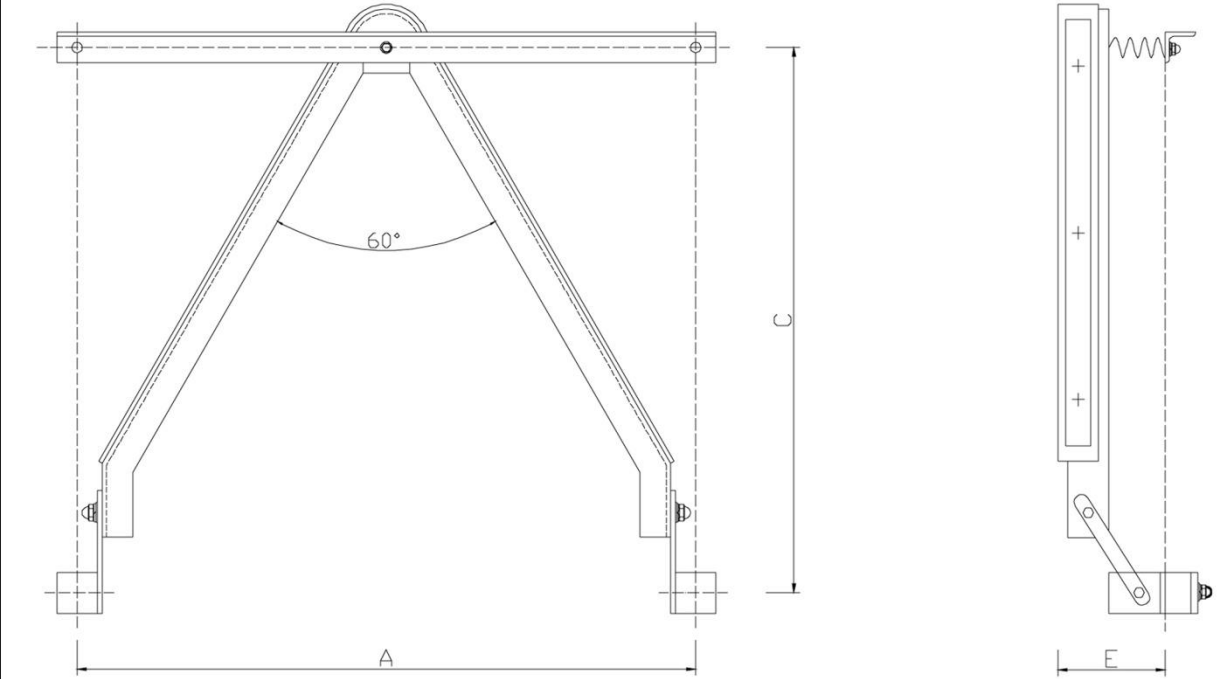
SJK-H 型清扫器结构尺寸简图



SJK—P 型清扫器结构尺寸简图



SJK—N 型清扫器结构尺寸简图



SJK—K 型清扫器结构尺寸简图

### 五、尺寸规格

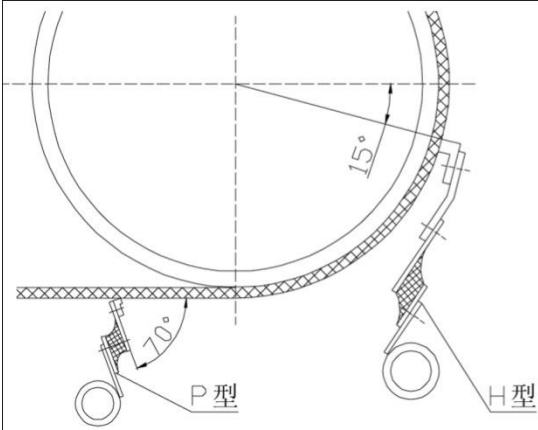
本产品为系列产品，按带宽各部分主要尺寸有相应的值。SHK—H 型清扫器有关尺寸随带宽和滚筒直径的不同而不同。其它形式清扫器的相应尺寸仅与带宽有关（参见结构图）。具体尺寸如下表。

SJK—H 系列清扫器					
B	D	A	C	E	F
500	500	1400	610	108	402
650	500	600	815	108	402
	630			164	434
800	500	1800	1020	108	402
	630			164	434
	800			323	490
	1000			418	515
	1200			540	548
	1400			612	566
	1600			709	592
1000	630	2000	1225	164	434
	800			323	490
	1000			418	515
	1250			540	548
	1400			612	566
	1600			709	592
1200	630	2200	1225	164	434
	800			323	490
	1000			418	515
	1250			540	548
	1400			612	566
	1600			709	592
1400	800	2400	1430	323	490
	1000			418	515
	1250			540	548
	1400			612	566
	1600			709	592
1600	800	2600	1635	323	490
	1000			418	515
	1250			540	548
	1400			612	566
	1600			709	592
1800	1000	2800	1840	418	515
	1250			540	548
	1400			612	566
	1600			709	592
2000	1000	3000	2045	418	515
	1250			540	548
	1400			612	566
	1600			709	592

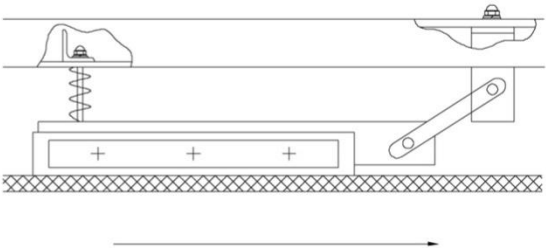
代号 带宽	SJK-P 系列清扫器		SJK-K 系列清扫器		
	A	C	A	C	E
500	1400	610	720	900	60
650	1600	815	870	950	60
800	1800	1020	1090	1200	60
1000	2000	1225	1290	1350	50
1200	2200	1225	1540	1500	50
1400	2400	1430	1730	1650	50
1600	2400	1635	1980	1800	70
1800	2800	1840	2180	2000	70
2000	3000	2045	2420	2250	70

六、使用方法

在通常情况下， SJK-H 型清扫器与 SJK-P 型清扫器应组合使用。安装位置一般在驱动滚筒附近。具体工作位置见下图



SJK-P (H) 型清扫器工作示意图



SJK-K 型清扫器工作示意图

SJK-N 型清扫器一般安装于胶带回空面的改向滚筒附近，采用双排刮板结构以补偿残余物料 的清扫。适用于可逆运行的胶带机条件下的清扫。是一种新型清扫器。

SJK-K 型空段清扫器是用于清扫胶带非工作面的残余物料。通常安装于卸料处的下皮带非 工作面上，安装时按表中的 C 值在机架上钻两个Φ15 的孔，将其固定即可。

在安装时如遇到障碍物（如漏斗），请割出一个 140X100 的长方孔以便清扫器穿过。